

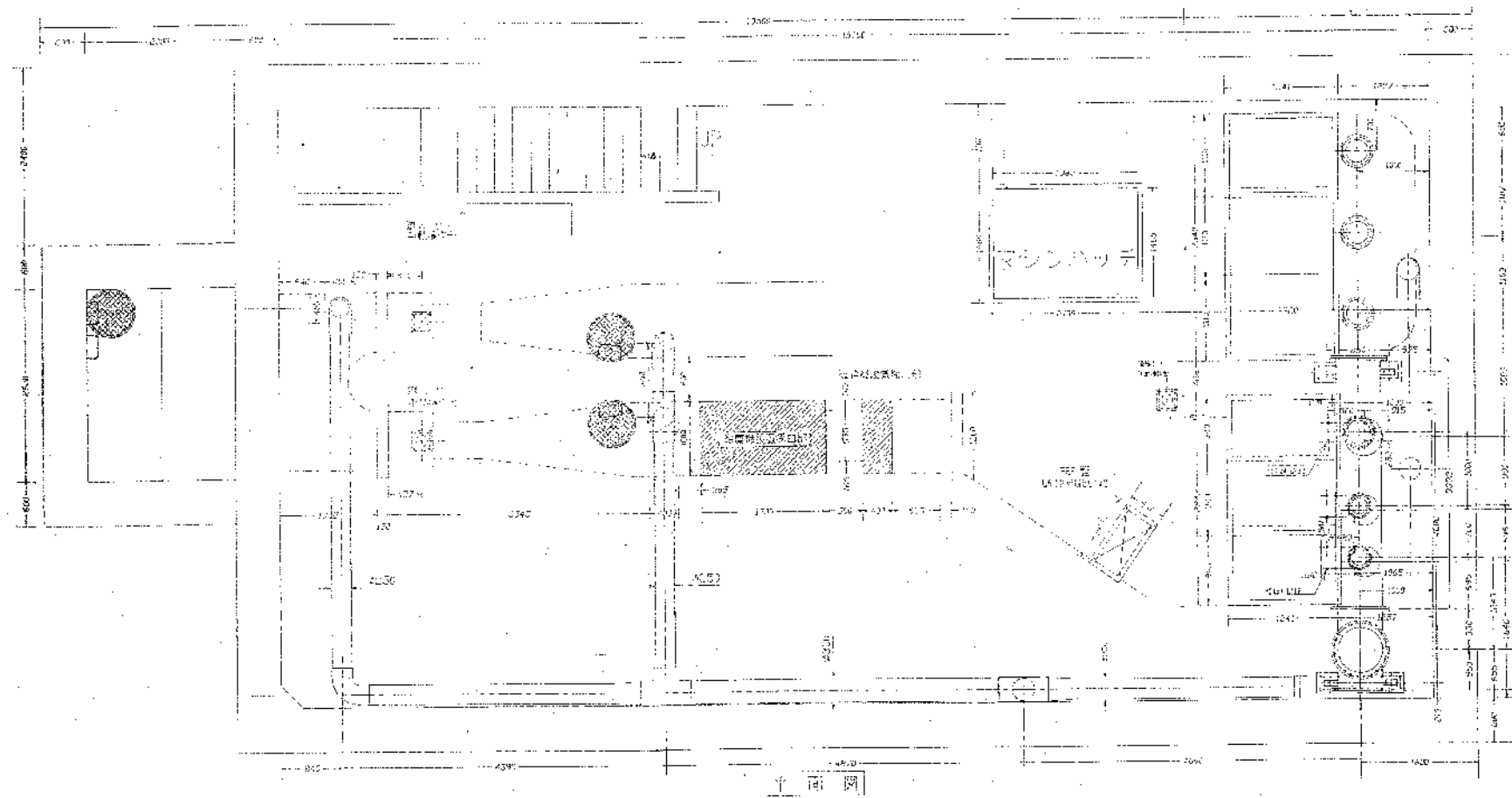
# 令和8年度 平井ポンプ場No. 6汚水ポンプ取替工事

図面番号	図面名称	縮尺
M-01	表紙・図面リスト	—
M-02	付近見取図、配置図	—
M-03	ポンプ設備平面図1	—
M-04	ポンプ設備平面図2	—
M-05	機器配置図1	—
M-06	機器配置図2、機器リスト	—
M-07	既設ポンプ外形図	—

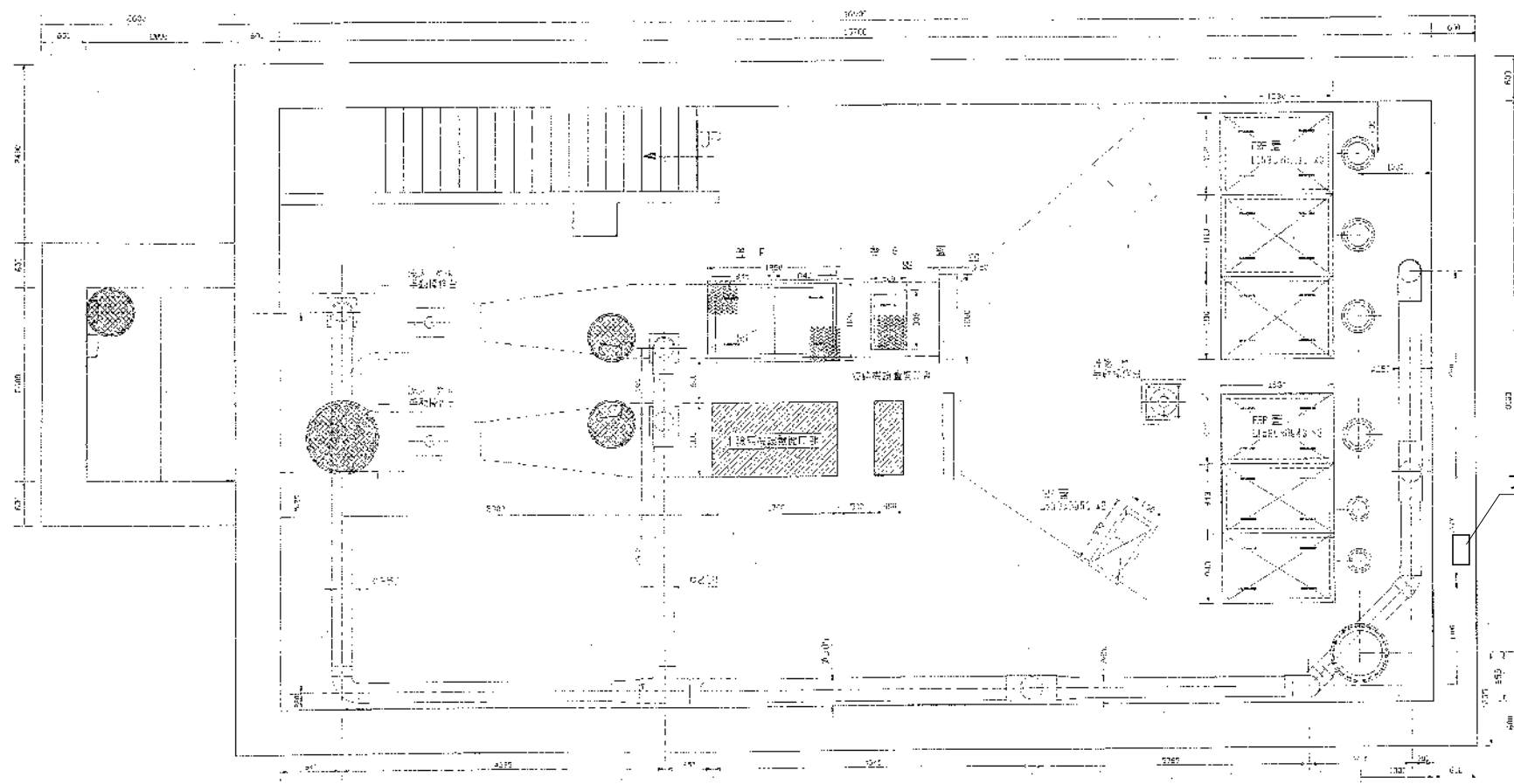
工事名	平井ポンプ場No. 6汚水ポンプ取替工事			No.
図面名	表紙・図面リスト	縮尺		M-01
岡山市	下水道河川局	下水道施設部	下水道施設管理課	令和8年5月
課長	課長補佐	係長	課員	担当者



B-1 機器施設図 1/4-30



B-2 機器施設図 機器ラック配置図 開口部 前 1/4-31



プルボックス内ケーブル離結線

※作業はコントロールセンター内No. 6汚水ポンプ様遮断機を操作し、絶縁抵抗等測定の上、通電のないことをよく確認して行うこと

工事名	平井ポンプ場No. 6汚水ポンプ取替工事			No.
図面名	ポンプ設備平面図1	縮尺		M-03
岡山市 下水道河川局 下水道施設部 下水道施設管理課				令和8年5月
課長	課長補佐	係長	課員	担当者

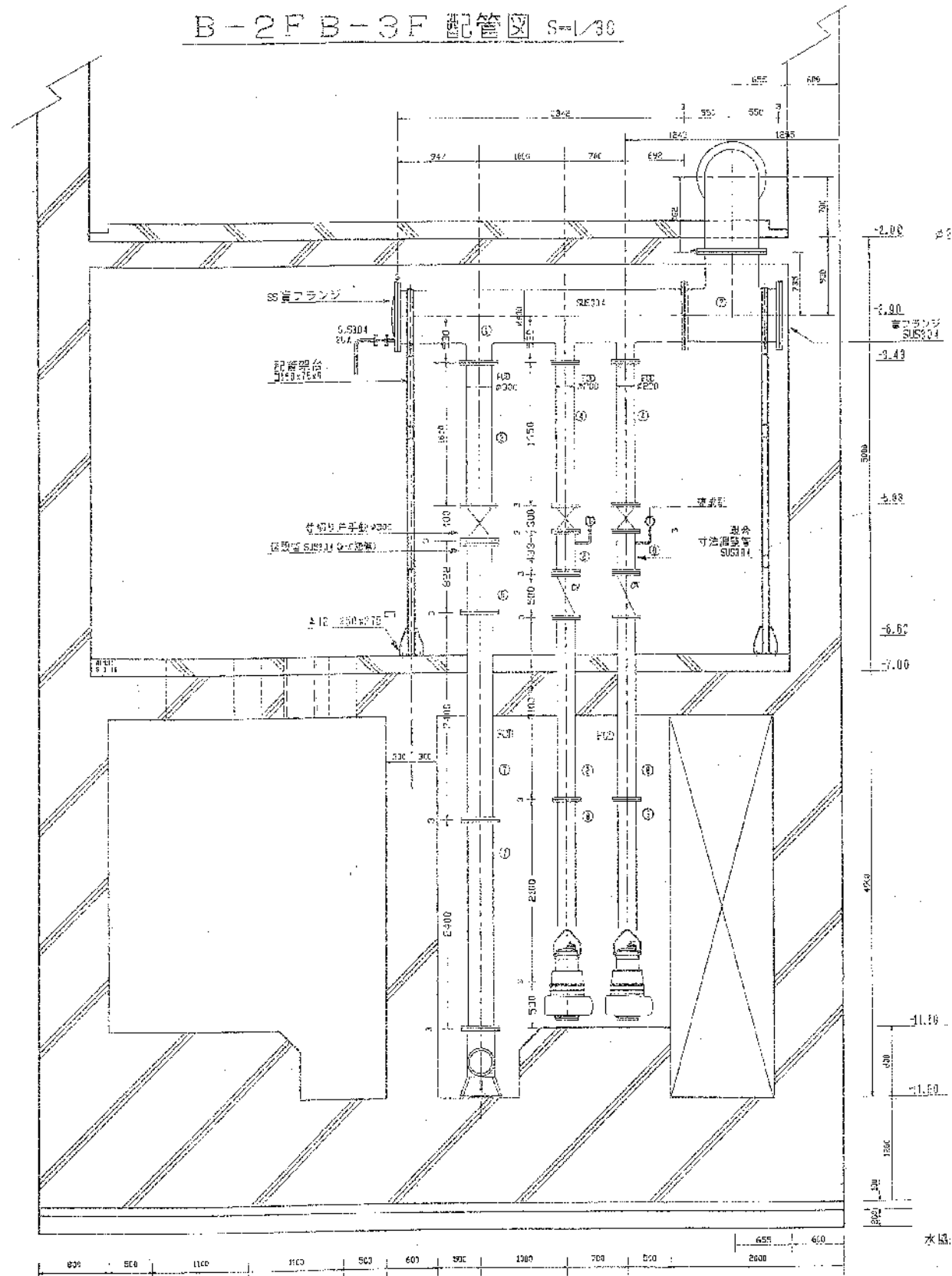
M-07

[illegible]

## 工事対象物

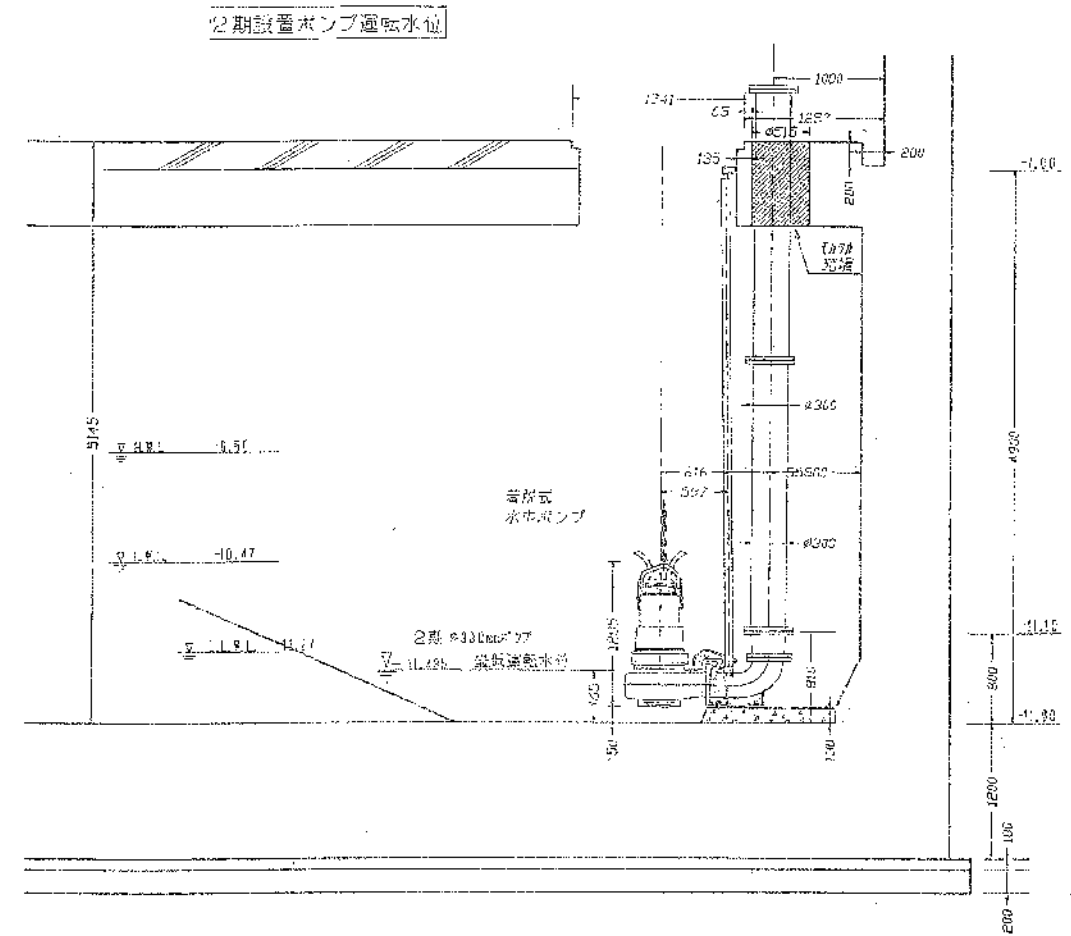
工事名	平井ポンプ場No.6汚水ポンプ取替工事			No.
図面名	ポンプ設備平面図2	縮尺		M-04
岡山市	下水道河川局	下水道施設部	下水道施設管理課	令和8年5月
課長	課長補佐	係長	課員	担当者

B-2F B-3F 配管図 S=1/30



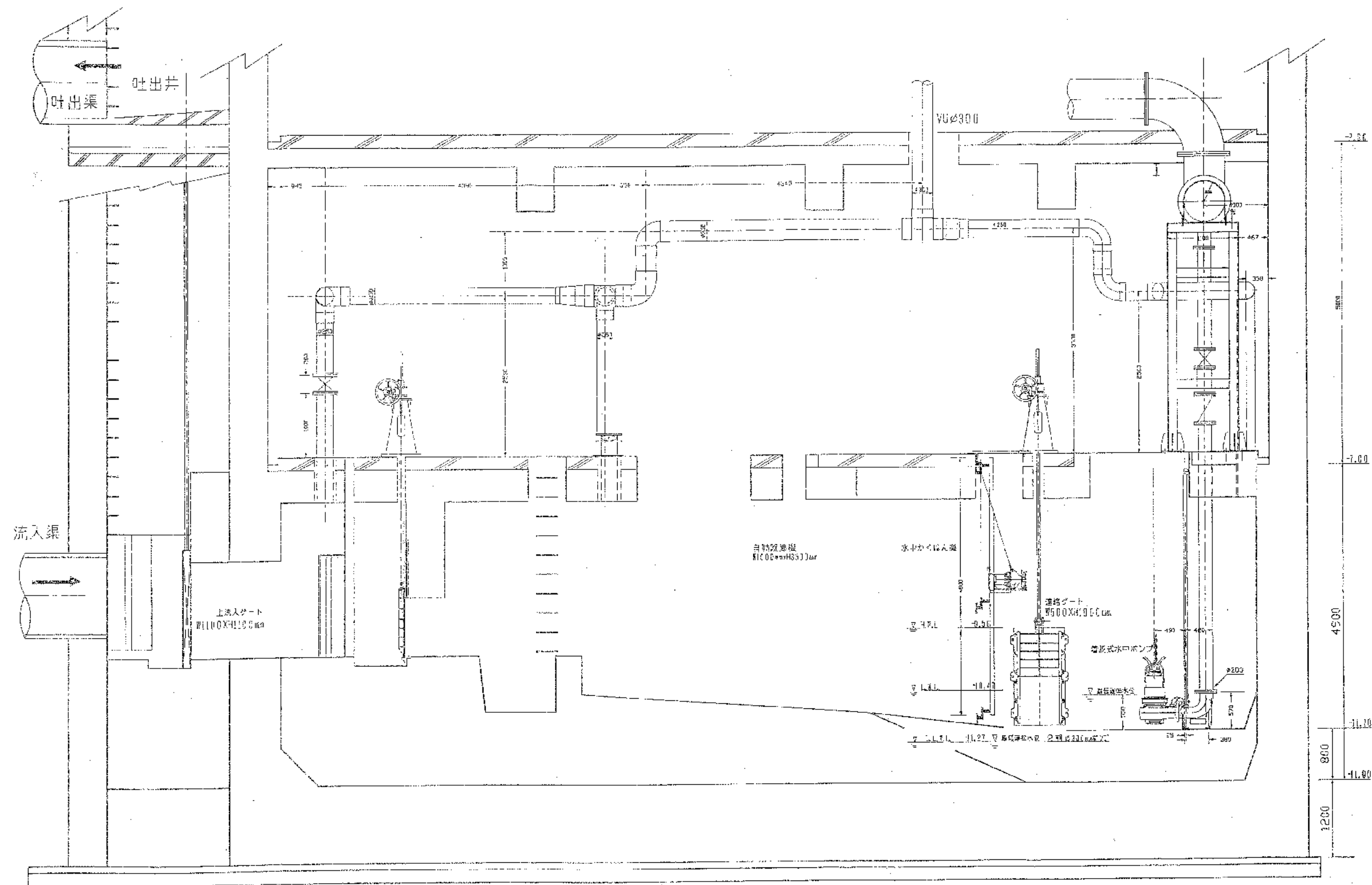
D-D 矢視図 S=1/30

運転。停止。水位図



断面図 S=1/30

工事名	平井ポンプ場No. 6汚水ポンプ取替工事			No.
図面名	機器配置図1			M-05
岡山市	下水道河川局	下水道施設部	下水道施設管理課	令和8年5月
課長	課長補佐	係長	課員	担当者



撤去機器				
室名	名称	仕様		数量
B2F機械室	No. 6汚水ポンプ	型式	UBH 200-615 機器重量410kg	1
		能力	200mm×4.0m3/min×14.0m	
		電動機	3Φ×200V×15kW	

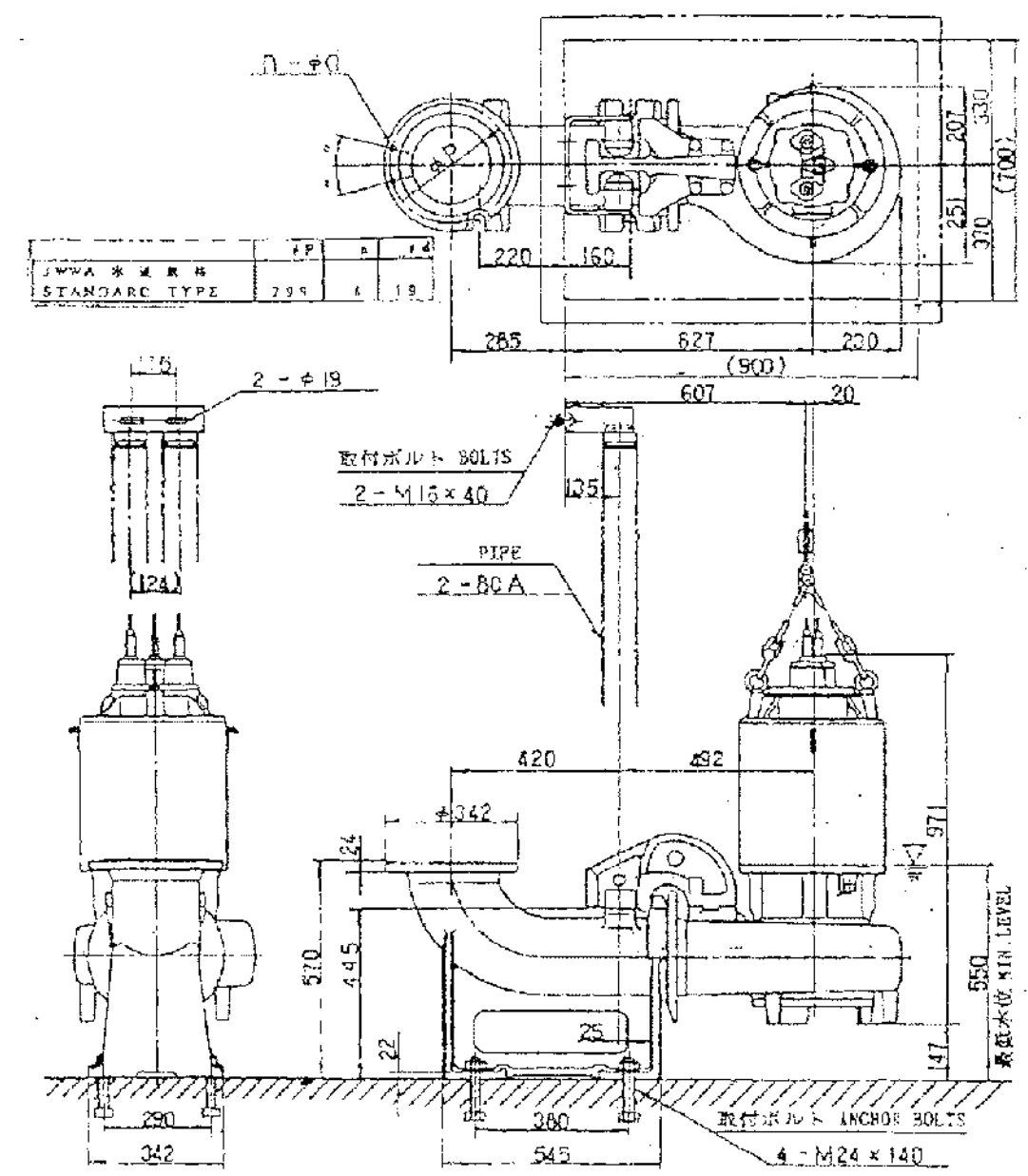
新設機器				
室名	名称	仕様		数量
B2F機械室	No. 6汚水ポンプ	参考型式	UBH 200-615 機器重量410kg	1
		能力	200mm×4.0m3/min×14.0m 同等品以上	
		電動機	3Φ×200V×15kW	
		付属品	吊上げ用チェーン (SUS304)、水中ケーブル (10m)	

※絶縁抵抗測定、試運転調整含む

工事名 平井ポンプ場No. 6汚水ポンプ取替工事				No. M-06
図面名 機器配置図2、機器リスト			縮尺	
岡山市 下水道河川局 下水道施設部 下水道施設管理課				M-07
課長	課長補佐	係長	課員	
				担当者

# UBH形水中ブレードレスポンプ寸法図

ポンプ仕様		モーター仕様	
形式	UBH	出力	15 kW
形番	200-615	電圧	200 V
口径	200 mm	始動電流	217 A
吐出量	4 m³/min	全負荷電流	57 A
全揚程	14 m	周速	60 HZ
質量	1800 kg	極速	4 P
総質量	570 kg		



御注文主 CUSTOMER	数量 QUANTITY	受注番号 ORDER NO.	作業番号 WORK NO.
	2	1821-3623	H29969

DWG	UBH形	Hitachi, Ltd. Tokyo Japan	MARASHINO WORKS DWG. NO. 324-AP847.38.1
CHKD	水中ブレードレスポンプ		
APPD	寸法図		

工事名	平井ポンプ場No. 6汚水ポンプ取替工事			No.
図面名	既設ポンプ外形図			M-07
岡山市	下水道河川局	下水道施設部	下水道施設管理課	令和8年5月
課長	課長補佐	係長	課員	担当者